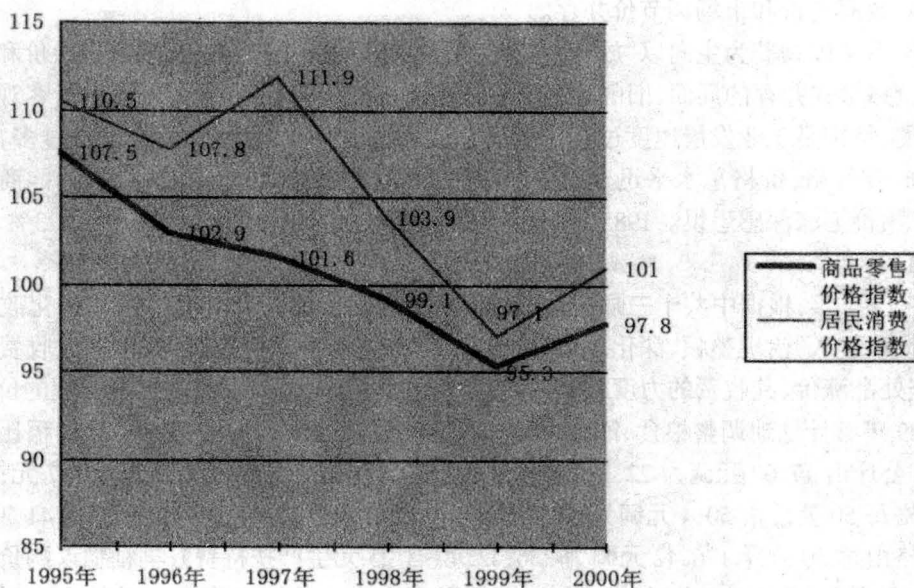


粮食价外补贴,定购价格每 50 公斤早籼稻 65 元,晚籼稻 73 元。1998 年粮食按保护价敞开收购,顺价销售。每 50 公斤早籼稻的定购价为 57 元,保护价 50 元;晚籼稻定购价 64 元,保护价 58 元。对按保护价收购的议价粮和以定购价收购的定购粮,粮食收储企业统一执行最低零售价格,即标一早、晚籼米每 500 克分别为 1.05 元和 1.2 元。2000 年,早籼稻退出保护价收购,优质中、晚稻每 50 公斤收购价格分别为 58 元、60 元。

在市场价格管理方面,从 1993 年下半年起,大范围解除价格管制,政府直接管价的范围进一步缩小,绝大部分商品价格都是通过市场竞争形成。1995~2000 年乐平市场物价总趋势是,价格指数下降,农副产品价格走低。具体情况如下图下表。



乐平市价格指数变化示意图

1995~2000 年全市乐平市价格指数变化一览表

项 目	1995	1996 年	1997 年	1998 年	1999 年	2000 年
商品零售价格指数	107.5	102.9	101.6	99.1	95.3	97.8
居民消费价格指数	110.5	107.8	111.9	103.9	97.1	101.0

5 个年份市区主副食品实时市场价格一览

品名	计量单位	1996 年 1 月	1997 年 1 月	1998 年 1 月	1999 年 1 月	2000 年 1 月
早 米	500 克/元	0.99	0.92	0.83	1.05	0.68
菜 油	500 克/元	4.00		4.20	4.20	3.60
猪 肉	500 克/元	6.00	7.00	5.50	5.00	5.00
鲢 鱼	500 克/元	1.80	2.00	2.70	2.00	1.80
青 菜	500 克/元	0.40	0.30	0.50	0.20	0.25
鸡 蛋	只/元	0.50		0.33	0.42	

表内数字摘自乐平市城市抽样调查队制发的《城市住户家庭生活调查户现金收支帐》(童火兰户)。